

# ขั้นตอนการรับชำระเงิน

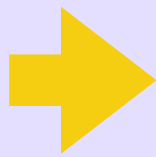
ค่าอบรม ค่าบริการแปลเอกสาร ค่าบำรุง ฯลฯ  
และการบริจาคเงินของสถาบันฯ

## 1. ติดต่องานการเงิน

สถานที่ : สถาบันวิจัยภาษาและวัฒนธรรมเอเชีย  
มหาวิทยาลัยมหิดล งานคลังและพัสดุ ชั้น 2

## 2. ชำระค่าบริการ

ชำระค่าบริการตาม  
ช่องทางการชำระเงิน



### ช่องทางการชำระเงิน

- โอนเงินผ่านธนาคาร  
ธนาคารไทยพาณิชย์(ออมทรัพย์)  
ชื่อบัญชีมหาวิทยาลัยมหิดล  
สาขาศิริราช  
เลขที่ 016-2-10322-3
- ธนาคารไทยพาณิชย์(กระแสรายวัน)  
ชื่อบัญชีมหาวิทยาลัยมหิดล  
สาขาศิริราช  
เลขที่ 016-3-00325-6
- ธนาคารไทยพาณิชย์(ออมทรัพย์)  
ชื่อบัญชีสถาบันวิจัยภาษาและ  
วัฒนธรรมเอเชีย  
สาขามหาวิทยาลัยมหิดล  
เลขที่ 333-2-21774-5

## 3. รับใบเสร็จ

- กรณีชำระ ค่าอบรม  
ค่าบริการแปลเอกสาร  
ค่าบำรุง ฯลฯ

รับใบเสร็จรับเงินที่สถาบันฯ  
การขอรับใบเสร็จสามารถจัด  
ทำได้ 2 วิธี มาขอรับด้วยตนเอง/จัด  
ส่งใบเสร็จรับเงินทางไปรษณีย์  
กรณีโอนเงินผ่านธนาคาร ขอให้  
แสดงหลักฐานการชำระเงินก่อนรับ  
ใบเสร็จ(ใบนำฝาก,สลิปการโอน)  
(เมื่อได้รับหลักฐานการชำระเงินออกใบเสร็จรับ  
เงินทันที ภายใน 15 นาที)

- กรณีบริจาคเงิน
- เงินสด และโอนผ่าน  
ธนาคาร

แจ้งเลขประจำตัวประชาชน เพื่อ  
บันทึกในระบบสรรพากร และรับ  
ใบรับเงินบริจาค

- สแกน QR Code เงินบริจาค

สามารถใช้สลิปโอนเงินเป็น  
หลักฐานในการยื่นภาษีประจำปี  
(ตรวจสอบการชำระเงินในระบบ SCB  
Business Net หลังจากชำระเงินในวันถัดไป  
เพื่อออกใบเสร็จรับเงิน ใช้เวลา 15 นาที)

(ไม่มีค่าธรรมเนียมในการบริการ)

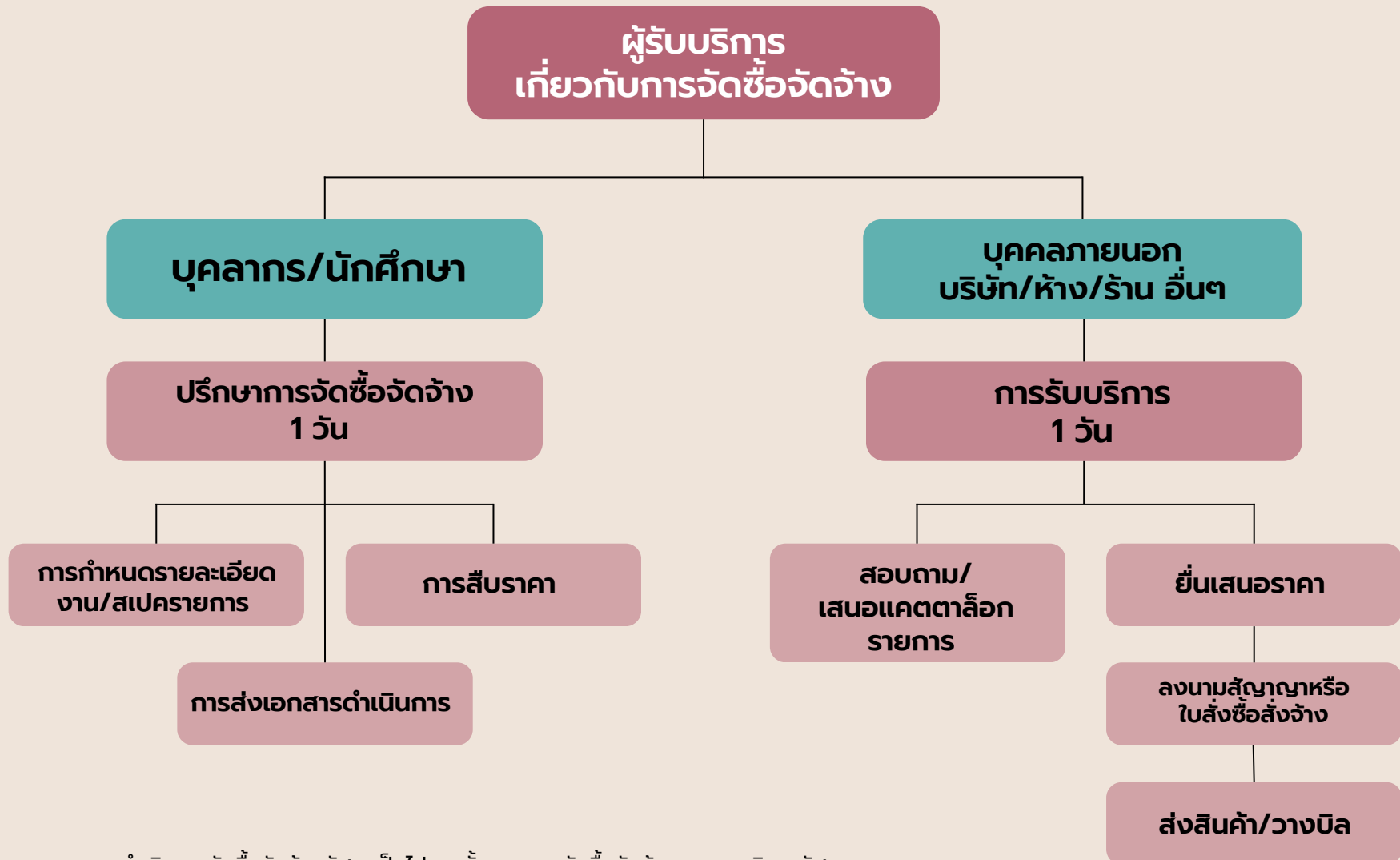
### เงินบริจาค



# การให้บริการสำหรับผู้รับบริการหรือผู้มาติดต่อ (ไม่มีค่าบริการ)

หน่วยพัสดุ งานคลังและพัสดุ  
สถาบันวิจัยภาษาและวัฒนธรรมเอเซีย

โทร. 02 800 2308-14 ต่อ 3239 E-mail : suphatchai.omc@mahidol.edu



หมายเหตุ: ระยะเวลาดำเนินการจัดซื้อจัดจ้างพัสดุ เป็นไปตามขั้นตอนการจัดซื้อจัดจ้างและการบริหารพัสดุ  
ของสถาบันวิจัยภาษาและวัฒนธรรมเอเซีย ตาม พ.ร.บ.การจัดซื้อจัดจ้างและการบริหารพัสดุภาครัฐ พ.ศ. 2560