



LINGUISTICS



Ph.D.

Doctor of Philosophy Program



หลักสูตรปริญญาเอก สาขาวิชาภาษาศาสตร์

หลักสูตรปรับปรุง พ.ศ. 2565

The Research Institute for Languages and Cultures of Asia (RILCA)
Mahidol University



ONLINE ADMISSION
www.grad.mahidol.ac.th

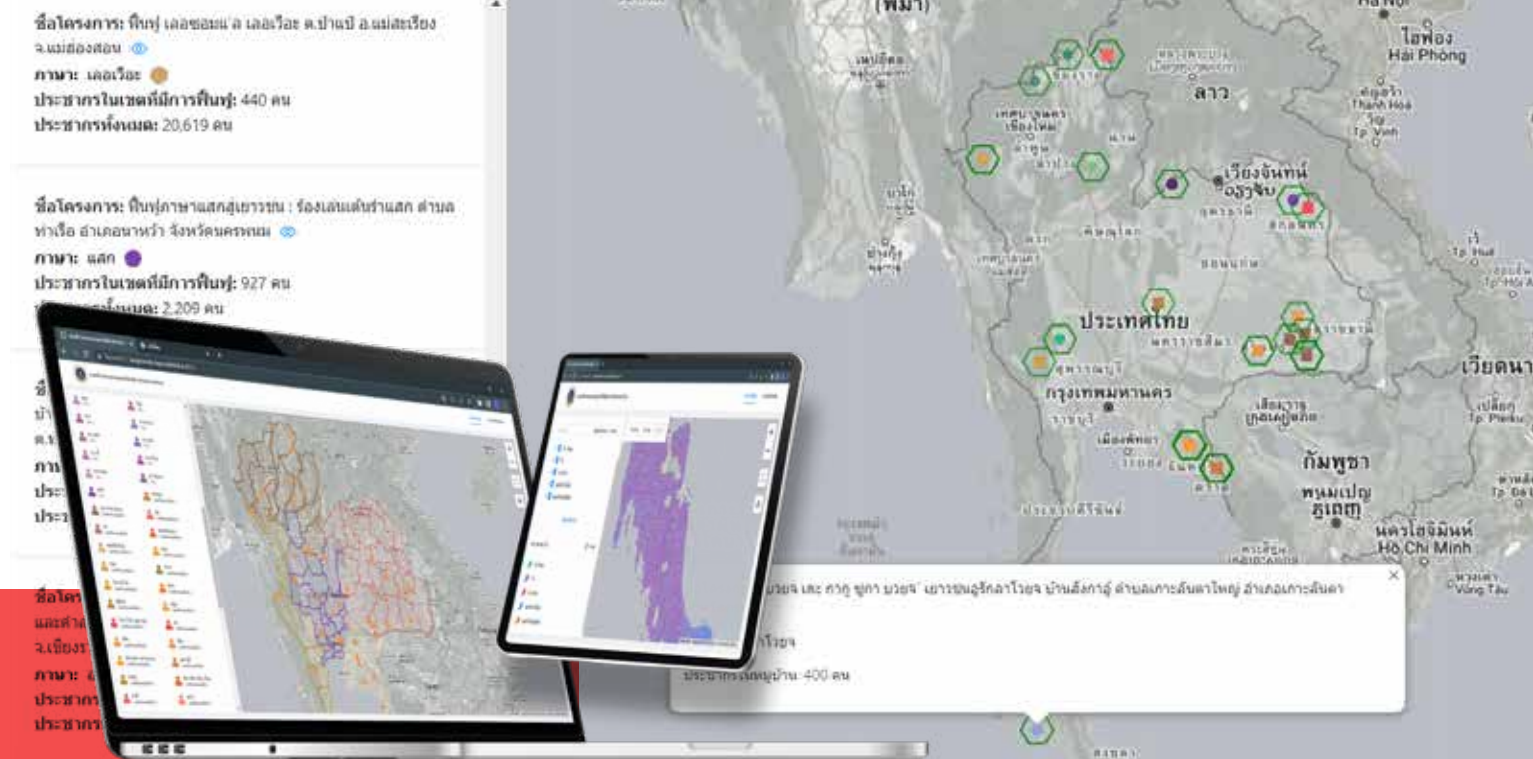
ผศ. ดร.มยุรี ทาวรพัฒน์
ประธานหลักสูตร

+66 87 8081420

mayuree.tha@mahidol.ac.th

RILCA Linguistics Program, Mahidol University

สถาบันวิจัยภาษาและวัฒนธรรมเอเชีย มหาวิทยาลัยมหิดล
999 ถนนพุทธมณฑลสาย 4 ตำบลศาลายา อำเภอพุทธมณฑล จังหวัดนครปฐม 73170



เรียนอย่างไร

ภาคปกติ ในวันเวลาราชการ (วันจันทร์ - วันศุกร์)
หมายเหตุ : การจัดการเรียนการสอนเป็นภาษาไทย และมีความยืดหยุ่น สามารถปรับเปลี่ยนช่วงเวลาเรียน อีกทั้งยังเป็นรูปแบบ Hybrid Classroom

จบแล้วทำอะไร

- 🎓 นักวิจัย นักวิชาการด้านภาษาและภาษาศาสตร์
- 🎓 นักวิชาการหรือนักพัฒนาในองค์กรภาครัฐ และภาคเอกชน
- 🎓 นักการศึกษาด้านภาษาและวัฒนธรรม
- 🎓 ผู้ประกอบอาชีพอิสระที่สัมพันธ์กับสาขาวิชาภาษาศาสตร์ (ล่าม แปล และครูสอนพิเศษ)

เรียนอะไรบ้าง (ตัวอย่างรายวิชา)

- 🎓 การจัดทำพจนานุกรมดิจิทัล
- 🎓 เทคโนโลยีสารสนเทศและภาษาศาสตร์
- 🎓 การออกแบบและการจัดการข้อมูลขนาดใหญ่เพื่อการเก็บบันทึกภาษาและภูมิปัญญาท้องถิ่น
- 🎓 ทฤษฎีภาษาศาสตร์เพื่อการวิเคราะห์สื่อสังคมออนไลน์
- 🎓 ทฤษฎีภาษาศาสตร์คลังข้อมูลและการประยุกต์



รายละเอียดเพิ่มเติมของหลักสูตร



ขั้นตอนสมัครและเอกสารหลักฐาน

หลักสูตรมุ่งเน้นการพัฒนาให้นักวิชาการและนักวิจัยทางด้านภาษาศาสตร์บนฐานพหุภาษาและพหุวัฒนธรรมในระดับสากล โดยคุณภักดิ์จะมีความคิดริเริ่มสร้างสรรค์ทางวิชาการ สามารถบุกเบิกและแสวงหาความรู้ใหม่ได้อย่างอิสระ รวมถึงสามารถบูรณาการและประยุกต์ศาสตร์ที่ตนเชี่ยวชาญกับศาสตร์อื่นได้อย่างต่อเนื่อง สามารถนำความรู้ที่ได้ไปประยุกต์และสร้างสรรค์ผลงานเพื่อการพัฒนาสังคมพหุภาษาและพหุวัฒนธรรม และส่งเสริมการรำลึกความหลากหลายทางภาษาและวัฒนธรรมทั้งในระดับประเทศและภูมิภาคเอเชีย อันจะนำไปสู่ความเข้าใจอันดี การเคารพในความต่าง และการมีส่วนร่วมช่วยลดความเหลื่อมล้ำในด้านภาษาและวัฒนธรรมในสังคม

อะไรที่แตกต่างจากหลักสูตรอื่น

1 หลักสูตรสนับสนุนให้ผู้เรียนมีประสบการณ์ตรงในการทำวิจัยด้านภาษาและภาษาศาสตร์ร่วมกับอาจารย์ประจำหลักสูตร

2 เนื้อหาครอบคลุมทั้งทางด้านทฤษฎีภาษาศาสตร์ และภาษาศาสตร์ประยุกต์ โดยผู้เรียนสามารถเลือกความเชี่ยวชาญได้หลากหลายกลุ่มวิชาเลือกเพื่อสร้างความเชี่ยวชาญ

- กลุ่มวิชาเทคโนโลยีภาษา
- กลุ่มวิชาภาษาและภาษาศาสตร์
- กลุ่มวิชาภาษาเพื่อการศึกษาและการพัฒนาอย่างยั่งยืน
- กลุ่มวิชาวิชาทฤษฎีภาษาศาสตร์และสำนึกคิด

3 ผู้เรียนมีโอกาสดำเนินการแลกเปลี่ยนความรู้ และติดตามแนวโน้มการวิจัยด้านภาษาและภาษาศาสตร์กับผู้เชี่ยวชาญทั้งในและต่างประเทศ รวมถึงเข้าร่วมโครงการแลกเปลี่ยนกับมหาวิทยาลัยในเครือข่าย

ค่าใช้จ่ายประมาณเท่าไร

ภาคปกติ

30,000 บาท

หมายเหตุ : ค่าธรรมเนียมแบบเหมาจ่าย ชำระต่อภาคการศึกษา (บาท)
 ค่าใช้จ่ายอัตราเดียวกันสำหรับทุกแผนการศึกษาทั้งนักศึกษาไทยและนักศึกษาต่างชาติ