



LINGUISTICS



Ph.D.

Doctor of
Philosophy
Program



หลักสูตรปริญญาเอก สาขาวิชาภาษาศาสตร์

หลักสูตรปรับปรุง พ.ศ. 2568

The Research Institute for Languages and Cultures of Asia (RILCA)
Mahidol University



ONLINE ADMISSION
www.grad.mahidol.ac.th

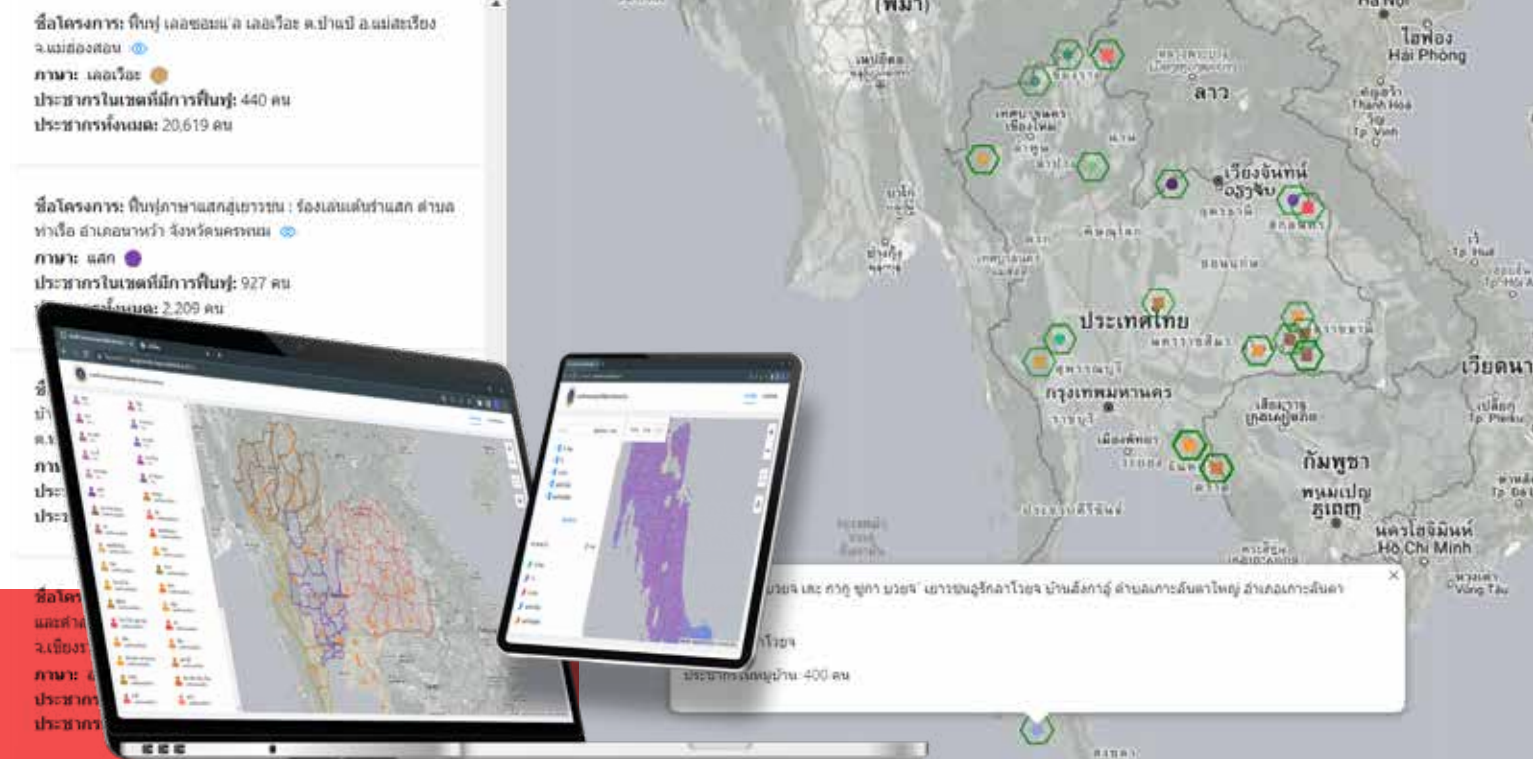
ผศ. ดร.ปัทมา พัฒนพงษ์
ประธานหลักสูตร

+66 89 202 3499

ppattama@yahoo.com

RILCA Linguistics Program, Mahidol University

สถาบันวิจัยภาษาและวัฒนธรรมเอเชีย มหาวิทยาลัยมหิดล
999 ถนนพุทธมณฑลสาย 4 ตำบลศาลายา อำเภอพุทธมณฑล จังหวัดนครปฐม 73170



เรียนอย่างไร

ภาคปกติ ในวันเวลาราชการ (วันจันทร์ - วันศุกร์)
หมายเหตุ : การจัดการเรียนการสอนเป็นภาษาไทย และมีความยืดหยุ่น สามารถปรับเปลี่ยนช่วงเวลาเรียน อีกทั้งยังเป็นรูปแบบ Hybrid Classroom

จบแล้วทำอะไร

- 🎓 นักวิชาการด้านภาษาและภาษาศาสตร์
- 🎓 นักวิจัยด้านภาษาศาสตร์ และการศึกษาแบบพหุภาษา
- 🎓 ผู้เชี่ยวชาญด้านการจัดการศึกษาในสังคมพหุภาษาและพหุวัฒนธรรม
- 🎓 ผู้เชี่ยวชาญด้านภาษาศาสตร์คอมพิวเตอร์และเทคโนโลยีภาษา

เรียนอะไรบ้าง (ตัวอย่างรายวิชา)

- 🎓 ประเด็นคิดสรรคด้านความหลากหลายทางภาษา ความเป็นพหุภาษา และการเคลื่อนย้าย
- 🎓 ประเด็นวิจัยทางภาษา การสื่อสาร และสุนทราภวะ
- 🎓 ประเด็นคิดสรรคทางสัมพันธสารและการใช้ภาษาในสังคม
- 🎓 การวิจัยทางภาษาศาสตร์คอมพิวเตอร์และเทคโนโลยีภาษา
- 🎓 การวิเคราะห์ข้อมูลภาษาด้วยวิธีการทางสถิติ



รายละเอียดเพิ่มเติมของหลักสูตร



ขั้นตอนสมัครและเอกสารหลักฐาน

หลักสูตรปรัชญาดุษฎีบัณฑิต สาขาวิชาภาษาศาสตร์ มุ่งเน้นการพัฒนาทักษะภาษาศาสตร์ที่สามารถนำไปประยุกต์ใช้ได้ สถานการณ์จริง เช่น การศึกษา การแปล การวิจัย และการพัฒนาสื่อการสอน รวมถึงให้ความสำคัญกับการใช้เทคโนโลยีในการศึกษา และการวิจัย เช่น การวิเคราะห์ และประมวลผลข้อมูลภาษา เพื่อให้นักศึกษาสามารถใช้ความรู้ภาษาศาสตร์ในการแก้ไขปัญหา ความขัดแย้งในสังคมและสร้างความเข้าใจในกลุ่มคนที่มีพื้นฐานต่างกัน ซึ่งการบูรณาการความรู้ทางภาษาศาสตร์กับเทคโนโลยี และการสื่อสารข้ามวัฒนธรรมจะช่วยเพิ่มทักษะที่จำเป็นสำหรับนักศึกษาในการทำงานในสภาพแวดล้อมที่ซับซ้อนและหลากหลาย

อะไรที่แตกต่างจากหลักสูตรอื่น

- 1** ศึกษาลึกซึ้งตั้งแต่โครงสร้างภาษา การเปลี่ยนแปลงทางภาษาวากกรรม และความสัมพันธ์ระหว่างภาษา วัฒนธรรม และสังคม
- 2** หลักสูตรหลากหลาย ครอบคลุม: ทั้งแผนการศึกษาแบบทำวิทยานิพนธ์อย่างเดียว และแบบเรียนรายวิชาควบคู่การทำวิทยานิพนธ์ เหมาะสำหรับผู้ที่สำเร็จการศึกษาระดับปริญญาโทและปริญญาตรี
- 3** พัฒนาความรู้และทักษะด้านการวิจัย การใช้เทคโนโลยีด้านภาษาและความสามารถในการสื่อสารที่ทรงพลังในระดับชาติและนานาชาติ
- 4** มุ่งเน้นความเข้าใจในความหลากหลายทางภาษาและวัฒนธรรม พร้อมส่งเสริมการอยู่ร่วมกันในสังคมที่หลากหลายอย่างเท่าเทียม

ค่าใช้จ่ายประมาณเท่าไร

ภาคปกติ

3 ปีการศึกษา (จบ ป.โท ต่อ ป. เอก)	
แผน 1.1 : ทำเฉพาะวิทยานิพนธ์	แผน 2.1: ศึกษารายวิชาและทำวิทยานิพนธ์
180,000 บาท	
5 ปีการศึกษา (จบ ป.ตรี ต่อ ป. เอก)	
แผน 1.2 : ทำเฉพาะวิทยานิพนธ์	แผน 2.2: ศึกษารายวิชาและทำวิทยานิพนธ์
300,000 บาท	

หมายเหตุ : ค่าใช้จ่ายอัตราเดียวกันสำหรับทุกแผนการศึกษา ทั้งนักศึกษาไทยและนักศึกษาต่างชาติ